

Veille pédagogique & métier #16

Sélection d'informations issues de la veille de la 2^e quinzaine de mai 2026.

Sommaire

Focus	2
Formation	3
Relation entreprise	3
Compétences	3
Côté apprenant-es	4
Répertoire spécifique et certifications	4
Pédagogie	5
Pratiques pédagogiques	5
Technologie	6
Accessibilité	6
Outils	6
IA et pédagogie	6
École, université et éducation	7
Administration & IA	7
Recherche et doctorat	7
Accessibilité	7
Audiovisuel	8
Enseignement	8
Autour du sujet	9

Ressources

- [Flux formation](#)
 - [Veille générale métier](#)
 - [Flux juridique](#)
 - [Flux pédagogie](#)
 - [Flux évaluation](#)
 - [Flux accessibilité](#)
 - [Flux digital learning](#)
 - [Flux IA](#)
 - [Flux numérique et informatique](#)
 - [Flux outils](#)
 - [Flux médias \(technique\)](#)
 - [Flux Neurosciences](#)
 - [Flux philosophie, langage, épistémologie](#)
- À noter que les articles sont souvent dans plusieurs flux.

Focus

L'élève augmenté apprend-il encore ?

- Le 18/05/2026. <https://sydologie.com/2026/05/leleve-augmente-apprend-il-encore/>.
Lecture 8 min.

INTRODUCTION

Je me suis réveillé un matin avec une pensée un peu dérangement : et si les élèves d'aujourd'hui appartenaient (déjà) à une espèce cognitive différente de la « nôtre » ? Je sais, ça sonne un peu dramatique tendance science-fiction, mais laissez-moi m'expliquer.

Cette idée m'est venue après avoir échangé avec plusieurs professeurs lors de formations que je donne sur la manière dont les élèves (lycéens et étudiants) naviguent entre leur devoir et leur assistant IA. Ce que nous appelons prudemment une « aide technologique » semble être pour eux un prolongement naturel de leur cognition. La frontière entre ce qu'ils pensaient et ce que la machine produisait semblait à peine exister.

Nouvelles réglementations, IA... Comment évaluer les formations e-learning en 2026 ?

- Le 21/05/2026. <https://www.digiformag.com/nouvelles-reglementations-ia-comment-evaluer-les-formations-e-learning-en-2026/>. Lecture 11 min.

CHAPÔ

À la suite des nouvelles dispositions en matière de financement des formations via la plateforme CPF, la place de l'évaluation dans un dispositif pédagogique en ligne est renforcée. À l'heure où l'utilisation de l'Intelligence Artificielle questionne, comment peut-on évaluer les formations e-learning ?

Ces croyances en formation qui perturbent le développement réel des compétences !

- Le 01/06/2026. <https://www.blog-formation-entreprise.fr/debunkons-sophismes-formation-empechent-reel-developpement-competences/>. Lecture 15 min.

EXTRAIT

Le marketing de la formation, comme celui des marchands de lessive, succombe parfois au « sophisme », ce procédé rhétorique avec une argumentation donnant l'apparence de la rigueur logique, mais qui n'est pas toujours avérée ! Exemple : « plus on dépense d'argent public en formation, plus les travailleurs français développent des compétences ». Ici on fait passer une corrélation (à démontrer) pour une causalité !

N° 1119 d'Inffo formation (PDF)

Avec notamment page 8 : Infographie – Le Baromètre « Transformations, compétences et learning » 2026. L'enquête a été conduite dans 11 pays, en Europe, Asie et Amérique latine.

Télécharger le PDF

Formation

Relation entreprise

Comment passer le relais aux managers après nos formations ?

- Le 27/04/2026. <https://www.blog-formation-entreprise.fr/passer-relais-management-apres-formation/>. Lecture 13 min.

CITATION

Selon Jonathan Pottiez, le spécialiste francophone dans le domaine et des sources convergentes (Digiforma, Talentsoft, Formaeva...) la culture d'évaluation de la formation est encore minoritaire dans les entreprises en France. Environ un tiers d'entre-elles (seulement), les plus grosses souvent, auraient mis en place une démarche formelle, impliquant les managers des apprenants, pour appuyer et mesurer le taux de transfert pédagogique post-formation. Et moins de 30 % des managers répondraient aux enquêtes d'évaluation à froid des effets de la formation sur leurs propres collaborateurs!

« L'investissement des entreprises dans la formation n'a pas baissé »

- Le 11/05/2026. <https://www.syndicalismehebdo.fr/article/linvestissement-des-entreprises-dans-la-formation-na-pas-baisse>. Lecture 5 min.

CHAPÔ

Les entreprises françaises misent toujours sur la formation professionnelle pour rester compétitives et répondre aux évolutions de leurs activités. Mais, depuis la crise sanitaire, la manière de former semble évoluer, tout comme le contenu des formations.

Compétences

L'Europe de la formation, former sans gouverner

- Le 26/05/2026. <https://affen.fr/juridique/leurope-de-la-formation-former-sans-gouverner/>. Lecture 12 min.

EXTRAIT

80 % ou 4 entreprises sur 5 déclarent éprouver des difficultés de recruter du personnel qualifié. (...) La France occupe dans ce paysage une place particulière. Si l'on reprend l'enquête PIAAC 2023 de l'OCDE, publiée par la DARES et la DEPP, la France obtient 255 points en littératie, 257 points en numératie et 248 en résolution de problème, soit respectivement 6, 7 et 3 points en dessous des moyennes de l'OCDE (261, 264 et 251). Si les écarts sont modestes, ils sont en constante aggravation depuis 2012. C'est plus la trajectoire qui peut inquiéter et qui nous place dans la mauvaise partie du classement. Le paradoxe est que la France comme l'Allemagne est le pays qui investit le plus dans la formation professionnelle 56,6 milliards en 2024, plus la France investit moins ses résultats PIAAC sont bons. (...)

Côté apprenant·es

Pourquoi certains apprenants abandonnent dès les premiers modules ?

- Le 26/05/2026. <https://formation.net/pourquoi-certains-apprenants-abandonnent-des-les-premiers-modules/>. Lecture 7 min.

CHAPÔ

Chaque année, des milliers d'apprenants s'inscrivent à des formations en ligne avec de grandes ambitions. Pourtant, un pourcentage alarmant abandonne presque immédiatement, souvent sans jamais terminer les premiers modules. Cette réalité nourrit une question essentielle pour les formateurs et concepteurs : pourquoi ce décrochage massif se produit-il dès le départ ? Comprendre les racines de cet abandon précoce permet de mieux adapter les parcours d'apprentissage aux besoins réels.

Cette analyse s'appuie sur des études récentes et les bonnes pratiques du design pédagogique en milieu digital. Elle met en lumière les freins cognitifs, motivationnels et techniques qui jouent un rôle crucial. Ainsi, chaque facteur peut servir de levier pour fidéliser les apprenants dès les premiers pas.

Répertoire spécifique et certifications

Le paradoxe du Répertoire Spécifique : une exigence premium, des budgets low cost ?

- Le 19/05/2026. <https://www.digiformag.com/le-paradoxe-du-repertoire-specifique-une-exigence-premium-des-budgets-low-cost/>. Lecture 8 min.

CHAPÔ

L'annonce du plafonnement du Compte Personnel de Formation (CPF) pour les certifications du Répertoire Spécifique (RS) a agi comme un électrochoc dans le monde de la formation professionnelle. Si la distinction avec le RNCP (Répertoire National des Certifications Professionnelles) existe depuis 2018, la frontière financière, elle, s'est épaissie brutalement. (...) Au-delà de la survie économique des prestataires, c'est tout le modèle de montée en compétences qui est aujourd'hui remis en question.

Reconnaissance légale de Certif Pro : composition et fonctionnement de cette instance

- Le 20/05/2026. <https://www.centre-inffo.fr/site-droit-formation/actualites-droit/reconnaissance-legale-de-certif-pro-composition-et-fonctionnement-de-cette-instance>. Lecture 8 min.

CHAPÔ

À la suite de la reconnaissance légale de l'association Certif Pro par la loi ANI du 24 octobre 2025, un décret fixe les règles de composition et de fonctionnement de cette instance.

L'instance paritaire nationale Certif Pro devra être agréée par le ministre chargé de la Formation professionnelle, lequel fixera par arrêté la composition du dossier de demande d'agrément ([art. R6323-18-6 du Code du travail nouveau](#)).

Pédagogie

Pratiques pédagogiques

La learning expedition

→ Le 19/05/2026. <https://affen.fr/pedagogie/la-learning-expedition/>. Lecture 15 min.

INTRODUCTION

La learning expedition est un concept innovant de la pédagogie contemporaine. Il est né du mouvement expérientiel. Le premier à l'avoir utilisé était Kurt Hahn à la création du programme « Expeditionary learning », en 1992 ainsi que la création du Outward bound, organisation d'éducation expérientielle, qui a collaboré avec Harvard pour faire connaître ses méthodes. Le terme expedition est plus générique que celui d'expeditionary qui insiste davantage sur l'organisation et la mission, tel un corps expéditionnaire. Le terme expedition désigne une pédagogie expérientielle, immersive, collective fondée sur le terrain.

Formation : l'art du pas de côté, avec des poupées russes

→ Le 19/05/2026/. <https://www.cahiers-pedagogiques.com/formation-lart-du-pas-de-cote-avec-des-poupees-russes/>. lecture 8 min.

CHAPÔ

Dans le cadre du forum des formatrices et des formateurs organisé par l'EAFC (École académique de la formation continue) de l'académie de Créteil, on pouvait partager une pratique ou une réflexion sur la formation. L'équipe de la Cardie de Créteil a décidé de parler du « pas de côté ». Ce temps de distanciation réflexive après une activité vécue en formation optimise-t-il l'appropriation et le transfert des pratiques dans le quotidien professionnel? Ce « pas de côté » est-il une pratique de formation, un geste professionnel ou un art de pédagogie?

Formation intégrée au travail – FIT # 2 – Mais c'est quoi en vrai, l'AFEST ?

→ Le 25/05/2026. <https://www.blog-formation-entreprise.fr/cest-quoi-lafest/>. Lecture 11 min.

INTRODUCTION

C'est la première confusion que l'on entend autour de la formation en situation de travail. La FEST (c'est-à-dire la Formation En Situation de Travail) a toujours existé. C'est une modalité pédagogique qui consiste à former au travail. C'est vieux comme le compagnonnage, presque comme le monde...

À l'inverse l'AFEST (c'est-à-dire l'Action de Formation En Situation de Travail) est récente. Elle a été instituée par la loi Avenir professionnel du 5 septembre 2018 et précisée par le décret du 28 décembre 2018.

⇒ Suit le descriptif de l'aspect pédagogique : *l'AFEST repose sur deux principes majeurs d'efficacité pédagogique : l'ancrage de la formation dans le travail et l'approche réflexive.*

Trois niveaux de feedback : carte mentale

→ Le 12/05/2026. https://format30.com/fr_fr/2026/05/12/trois-niveaux-de-feedback-carte-mentale/. Lecture 3 min.

CHAPÔ

Trois niveaux de feedback? Oui, selon l'élément clé sur lequel ils se concentrent. Et ce niveau détermine aussi l'efficacité de ce type de feedback. Analysons ensemble cette carte mentale.

Technologie

Accessibilité

Accessibilité numérique dans l'enseignement supérieur : des réflexes à mettre en place

- Le 19/05/2026. <https://www.campusmatin.com/numerique/pedagogie/accessibilite-numerique-dans-l-enseignement-superieur-des-reflexes-a-mettre-en-place.html>. Lecture 11 min.

CHAPÔ

Cours en ligne, démarches administratives, sites web... L'accessibilité numérique touche de nombreux aspects du fonctionnement des établissements. Mais elle reste encore trop souvent reléguée au second plan, faute de stratégie claire pour faire évoluer pratiques, outils et infrastructures.

Outils

Canva est désormais disponible via le GAR

- Le 26/05/2026. <https://edtechactu.com/breves/canva-est-desormais-disponible-via-le-gar/>. Lecture 2 min.

EXPLICATION

Canva, plateforme en ligne de conception graphique et de création de contenus visuels, franchit une étape importante en France avec son intégration officielle au GAR, le Gestionnaire d'Accès aux Ressources, la plateforme du ministère de l'Éducation nationale dédiée à l'accès aux ressources numériques. Grâce au GAR, Canva est désormais disponible directement depuis les environnements numériques de travail (ENT) des établissements scolaires. Le corps enseignant et les élèves peuvent accéder à la plateforme sans créer de compte, dans un cadre sécurisé, conforme au RGPD et reconnu par l'Éducation nationale.

IA et pédagogie

Pédagogie avec l'IA : trois scénarios concrets pour la classe

- Le 26/05/2026. <https://sydologie.com/2026/05/pedagogie-avec-lia-trois-scenarios-concrets-pour-la-classe/>. Lecture 9 min.

EXTRAIT

La vraie rupture introduite par l'IA générative n'est pas dans la tricherie. Elle est plus profonde : beaucoup de nos pratiques pédagogiques habituelles perdent leur sens dès qu'une IA peut les produire en quelques secondes.

Pourquoi apprendre à rédiger ou argumenter si une machine le fait mieux ? C'est l'argument de la calculatrice retourné. On n'a pas arrêté d'enseigner l'algèbre quand les calculatrices sont apparues, parce que comprendre les mathématiques, ce n'est pas savoir poser une opération : c'est développer une façon de raisonner. Sans ça, on ne sait même pas si le résultat affiché a un sens.

Repenser la pédagogie avec l'IA commence par une question simple : au lieu d'évaluer le produit final, peut-on évaluer le cheminement ?



École, université et éducation

Administration & IA

Semantikmatch sécurise les processus d'admission

- Le 19/05/2026. <https://edtechactu.com/evaluation/semantikmatch-securise-les-processus-dadmission/>. 3 min.

CHAPÔ

Dans un contexte où les établissements d'enseignement supérieur doivent gérer des volumes croissants de candidatures tout en garantissant des processus d'admission équitables et transparents, l'intelligence artificielle s'impose progressivement comme un outil d'aide à la décision. C'est dans cette perspective qu'est née Semantikmatch. Les explications de Stéphane Urena, fondateur.

Recherche et doctorat

Chroniques universitaires —Le doctorat entre en scène : raconter la recherche pour la rendre partageable.

- Le 18/05/2026. <https://www.campusmatin.com/metiers-carrieres/doctorat/chroniques-universitaires-le-doctorat-entre-en-scene-raconter-la-recherche-pour-la-rendre-partageable.html>. Lecture 6 min.

CHAPÔ

Chaque printemps, les doctorantes et doctorants sortent de l'ombre. Concours, formats courts, plateformes nationales : la recherche se raconte autrement. Derrière cette mise en visibilité, c'est tout un écosystème universitaire qui s'active pour accompagner celles et ceux qui fabriquent la connaissance, et la rendre accessible au plus grand nombre. Décryptage de Joanna Robic, cheffe de projets communication à l'Université de Rennes et présidente de Comosup, l'association des responsables communication des universités.

Accessibilité

3 cours en ligne sur l'accessibilité numérique à l'Université

- Le 27/05/2026. <https://latelierduformateur.fr/3-cours-en-ligne-sur-laccessibilite-numerique-a-luniversite/>. Lecture 2 min.

Ressources

LISTE DES LIENS

- Université de Strasbourg — [Module d'autoformation «L'accessibilité dans vos enseignements»](#).
- Université Bretagne Sud — [Accessibilité numérique Outils et bonnes pratiques](#).
- Université Paris Saclay — [Cas concret de non-accessibilité](#).

Audiovisuel

Audiovisuel dans l'enseignement supérieur : quels usages en 2026 ?

- Le 28/05/2026. <https://www.campusmatin.com/webinaires/video-pedagogique-enseignement-superieur-queelles-tendances-2026-2026-05-19.html>. Vidéo 1 h 11.

INTRODUCTION

Le dernier webinaire de Campus Matin, intitulé « La vidéo pédagogique dans l'enseignement supérieur : quelles tendances en 2026 ? », a permis d'évoquer les grandes évolutions concrètes et techniques. En 2026, il semble en effet qu'un cap ait été franchi en matière d'usages et que les nouveaux outils soient désormais bien intégrés dans le cadre académique.

Enseignement

Vers la fin des manuels scolaires ?

- Le 22/05/2026. <https://www.cafepedagogique.net/2026/05/22/vers-la-fin-des-manuels-scolaires/>. Lecture 11 min.

CHAPÔ

La rentrée 2026 marquera-t-elle le déclin des manuels scolaires ? Baisse des crédits de financement, mouvement de boycott de certaines maisons d'édition, inadaptation des manuels aux réalités scolaires, dynamisme des réseaux pédagogiques : plusieurs indices laissent entrevoir la fin de cette spécificité bien française.

Les indicateurs LMS qui révèlent les abandons de formation

- Le 01/06/2026. <https://formation.net/les-indicateurs-lms-qui-revelent-les-abandons-de-formation/>. Lecture 10 min.

**FOCUS**

CHAPÔ

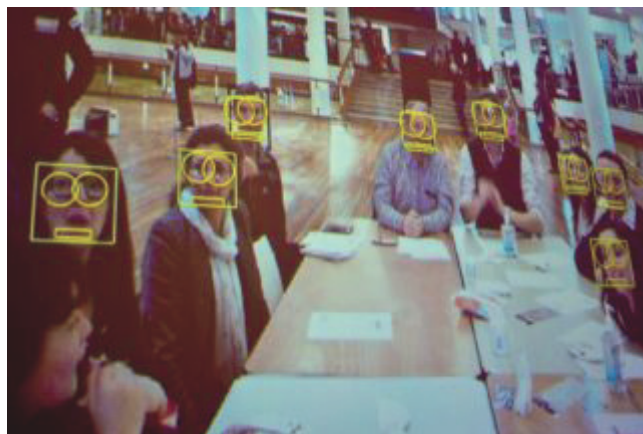
Suivre précisément les indicateurs LMS est essentiel pour identifier les abandons de formation en ligne. Ces données offrent une vision claire sur l'engagement des apprenants. Cette analyse contribue à anticiper les risques de décrochage et à améliorer la réussite des parcours.

Autour du sujet

Au-delà de la technique : pour une critique sociale de l'IA

ENTRETIEN AVEC LE COLLECTIF LE MOUTON NUMÉRIQUE

Le collectif Le Mouton numérique refuse de s'ériger contre l'IA en bloc. Dans cet entretien, le collectif développe une critique radicale de l'IA ancrée dans une approche intersectionnelle : l'intelligence artificielle cristallise et renforce des rapports de domination – de classe et de genre, notamment – qui lui préexistent. Fort de son engagement dans des luttes concrètes contre l'algorithme de la Caisse d'allocations familiales (CAF) en France ou la vidéo-surveillance algorithmique dans ce même pays, le collectif rappelle que les choix technologiques sont d'abord des choix politiques et que la bataille se joue sur le terrain des rapports sociaux plutôt que sur celui de la technique elle-même.



Lire l'article

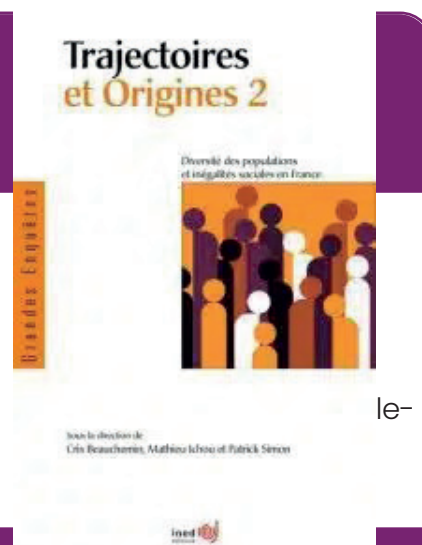
Les paradigmes invisibles qui gouvernent l'École

« L'éducation n'est ni seulement un processus de transmission, ni seulement de développement d'un potentiel "déjà là". C'est avant tout un processus de création de possibles encore impensables. »

Lire l'article

Un tiers des Français liés à l'immigration sur trois générations : la radiographie d'une France métissée... et minée par les inégalités

Fruit d'un travail monumental dirigé par les chercheurs Mathieu Ichou, Cris Beauchemin et Patrick Simon, une nouvelle enquête bouscule les idées reçues sur l'intégration en France métropolitaine. En analysant le devenir des immigrants, de leurs enfants et, pour la première fois, de leurs petits-enfants, cette étude révèle une société française profondément métissée, mais structurellement freinée par la persistance d'inégalités ethnoraciales et de discriminations en hausse.



Lire l'article